

Схема расположения границ публичного сервитута

Объект: Газопровод-ввод до границы земельного участка по адресу: Пермский край, м.о. Пермский, д. Устиново, ул. Просторная, д. 19 (под строительство газопровода давлением до 1,2 Мпа, для размещения которого не требуется разрешения на строительство)

Местоположение: Пермский край, м.о. Пермский, д. Устиново, ул. Просторная

Площадь публичного сервитута: 125 кв.м.

Категория земель: земли населенных пунктов

Описание границ смежных землепользователей:

От точки 1 до точки 2 - земельный участок с кадастровым номером 59:32:3420001:3019

От точки 2 до точки 1 - земельный участок с кадастровым номером 59:32:3420001:2890

Условные обозначения:

:3У1

- Проектные границы публичного сервитута

1

- Обозначение характерной точки проектной границы публичного сервитута

:3019

- Границы и номер земельного участка, сведения о которых внесены в ЕГРН

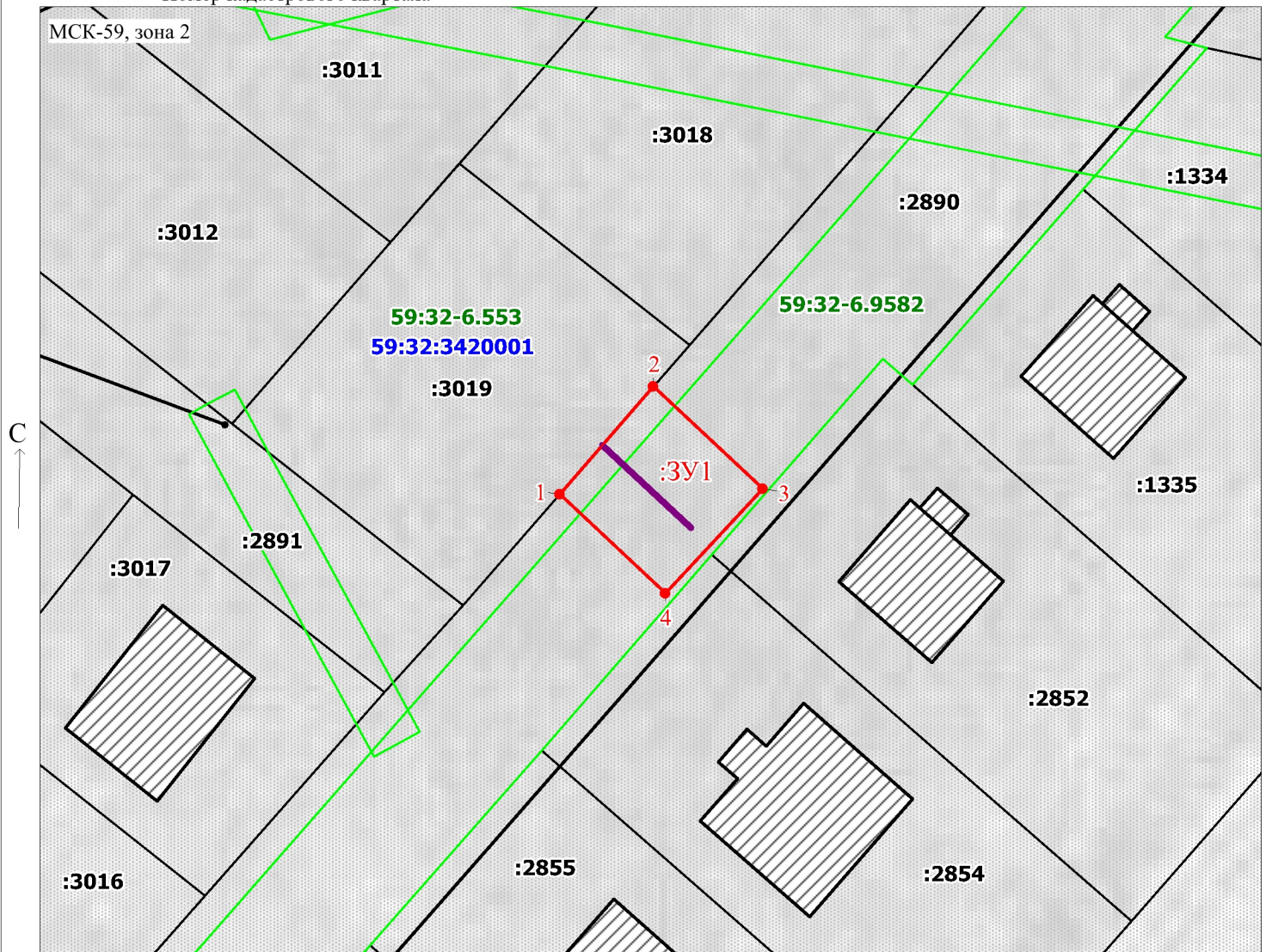
59:32:3420001 - Номер кадастрового квартала

59:32-6.553

- Границы и учетный номер зоны с особыми условиями использования территории, сведения о которых внесены в ЕГРН

— - Проектное местоположение инженерного сооружения

№ точки границы	X	Y	Средняя квадратическая погрешность положения характерной точки (Mt), м
1	508004.38	2229488.24	0.1
2	508012.68	2229495.47	0.1
3	508004.79	2229503.89	0.1
4	507996.76	2229496.37	0.1
1	508004.38	2229488.24	0.1



Масштаб 1:500

Заявитель:

/ Офишкина И.В.

(подпись, расшифровка подписи)